

شرح تشغيل IP AUDIO بأجهزة

ECHOLINK TORNADO V4 LITE

ECHOLINK TORNADO V4 SUPER

نقف على أي قناة رياضية

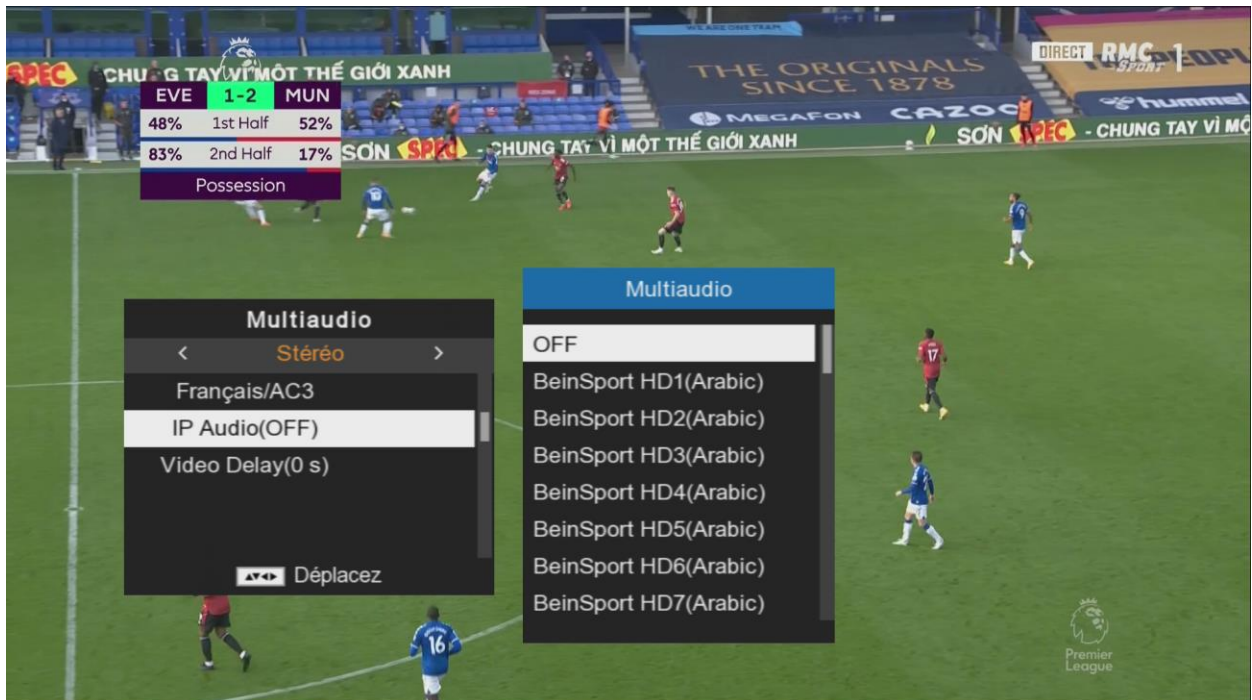
نضغط على زر AUDIO



ثم نضغط على IP AUDIO

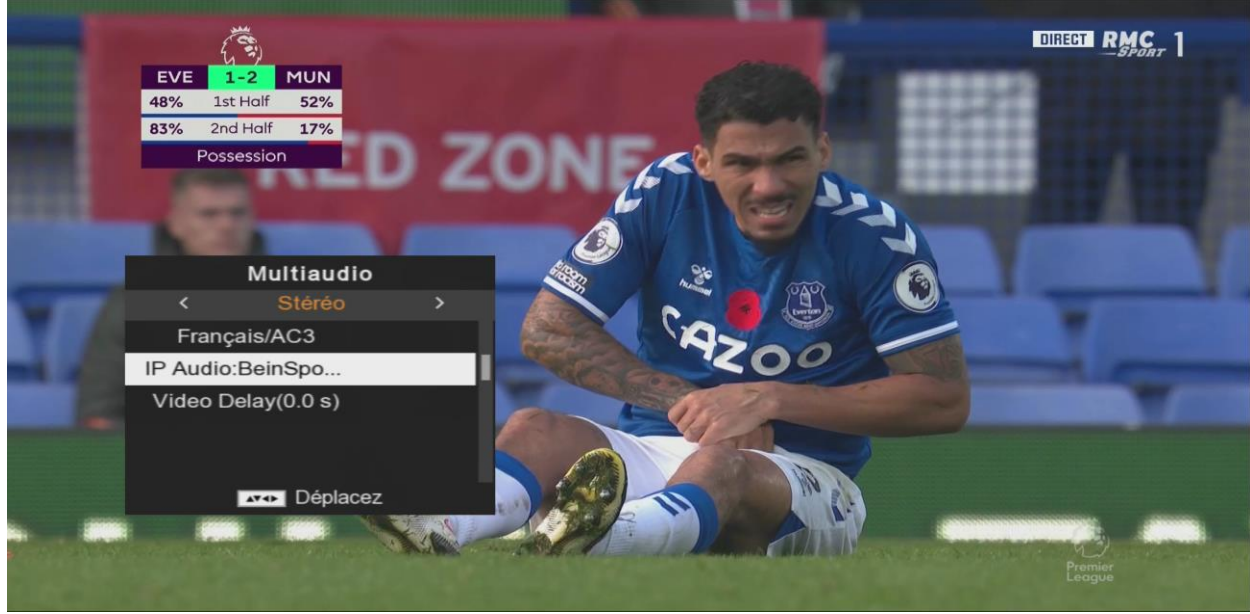


نختار القناة الصوتية التي نريد



بعد اختيار القناة الصوتية سنلاحظ فرق بين الصوت وصورة علينا تحدد

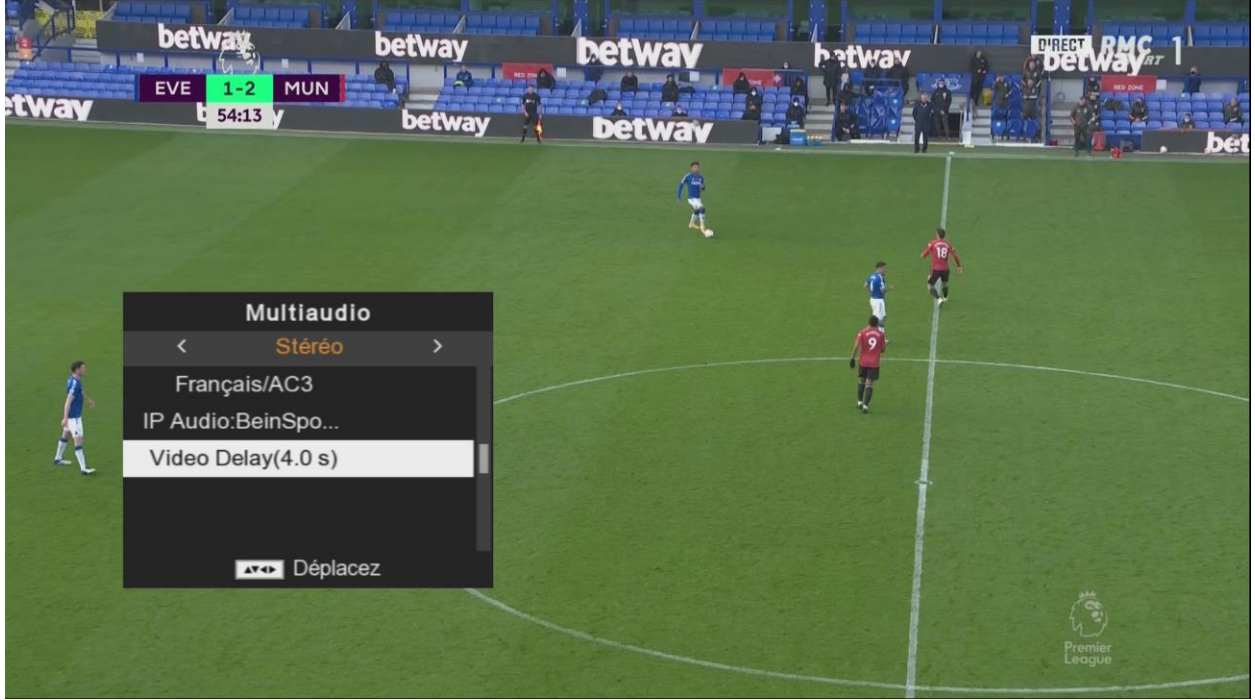
فارق بين الصوت والصورة ثم نضغط على Video Delay



هنا لدينا اختيار من 1 الى 15 ثانية و هذه اجهزة لا يتعدى الفارق 7 ثواني



مثلا نختار 4 ثواني ستتوقف الصورة لمدة 4 ثواني ثم تستمر ولكن
الصورة لن يتوقف



ملاحظة هامة الفارق بين الصورة والصوت تتحكم به سرعة انترنت

أي كلما كان صبيب انترنت مرتفع كان الفارق أقل