

شرح كيفية ضبط المصنع بأجهزة

ECHOLINK ZEN

ECHOLINK ZEN LITE

ECHOLINK ZEN PLUS

ملاحظة هامة

بعد ضبط المصنع ستفقد جميع القنوات

لهذا من الأفضل حفظ ملف القنوات بـ USB

نضغط على الزر MENU



ثم نذهب الى خانة Réglage Système



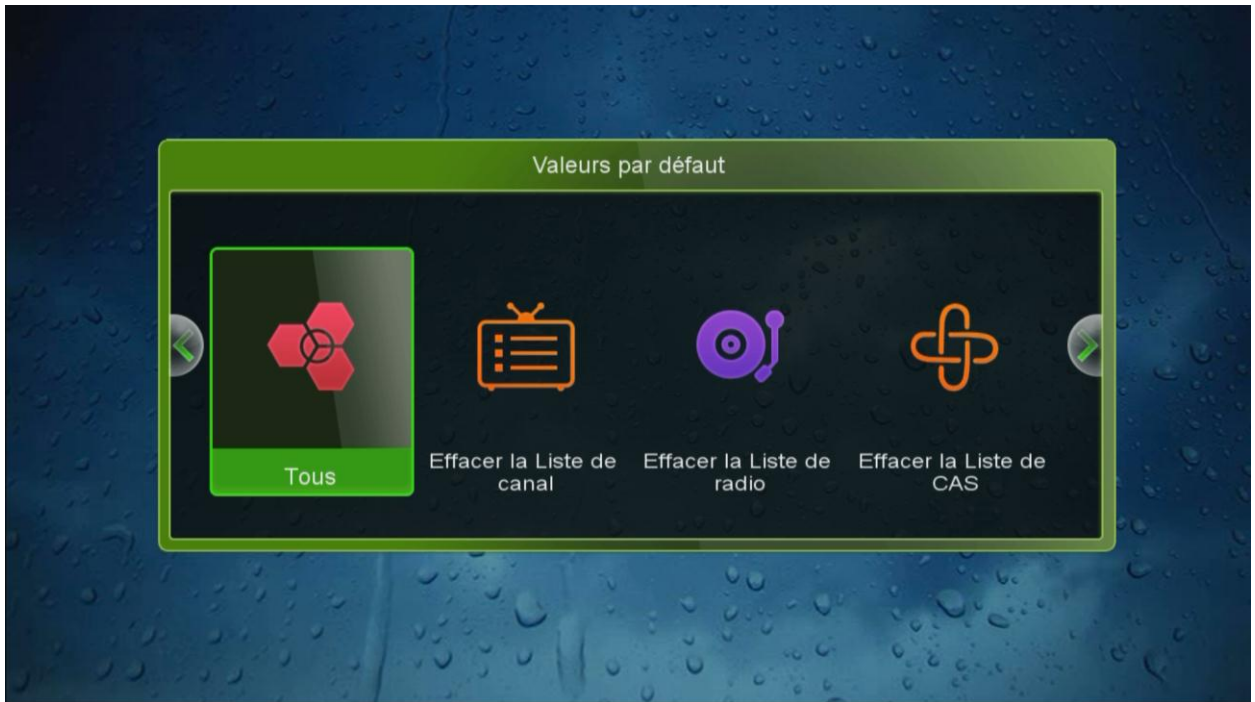
نختار Valeurs par défaut



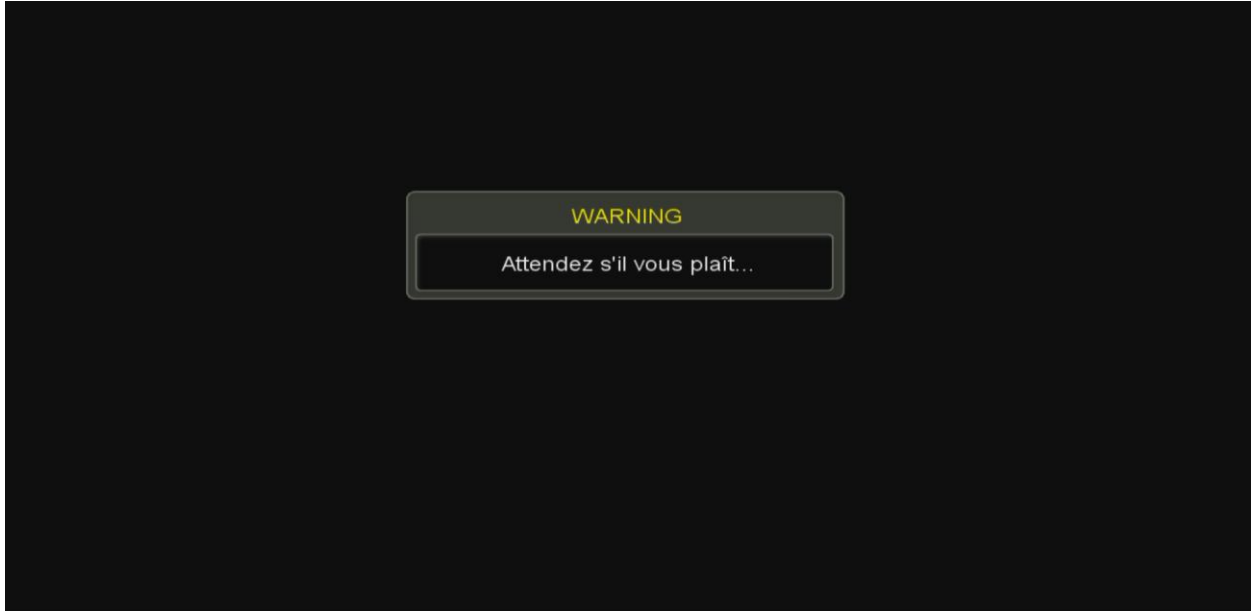
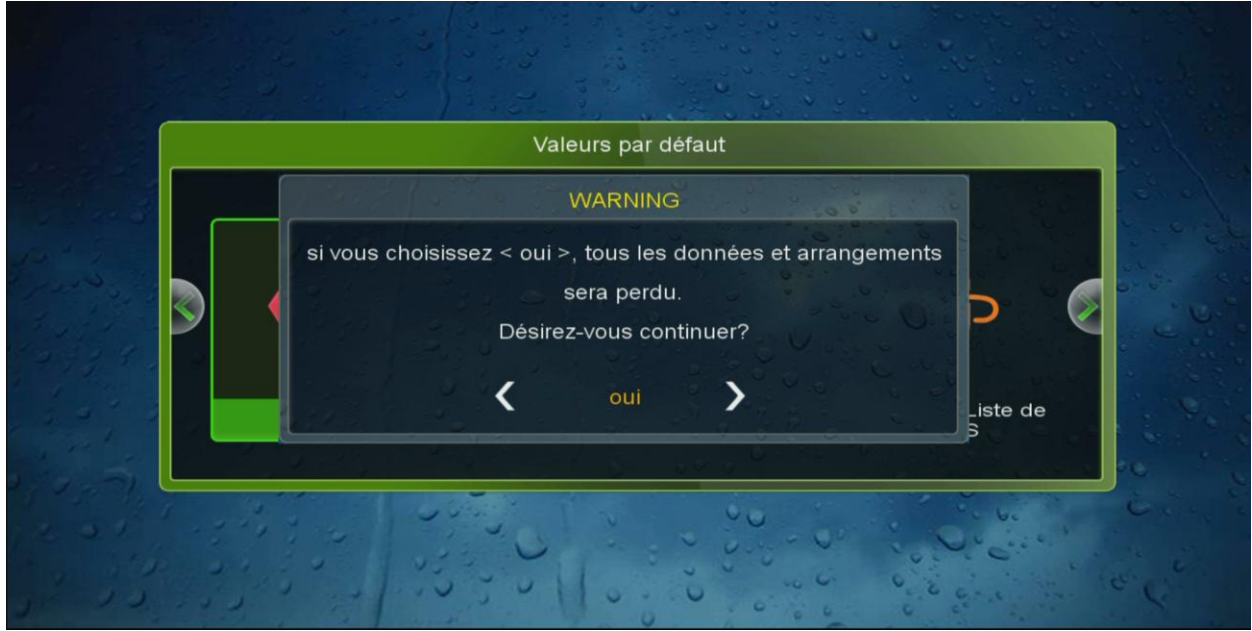
سيطلب الكود أكتب 0000 هذا اذا لم تغير كلمة السر مسبقا



نختار Tous



نضغط على OUI



ننتظر قليلا ثم سيعيد الجهاز تشغيل نفسه

مبروك عليك تم ضبط المصنع بنجاح