

Comment connecter votre récepteur avec internet

ECHOLINK FEMTO LITE

ECHOLINK FEMTO PRO

ECHOLINK FEMTO PRO2

ECHOLINK FEMTO PRO3

ECHOLINK FEMTO PRO4

ECHOLINK GRAND PRO

ALPHAVISION AMIGO2

Appuyez sur le bouton MENU



Allez ensuite dans " Réseau "



Appuyez sur " Paramètre Réseau "

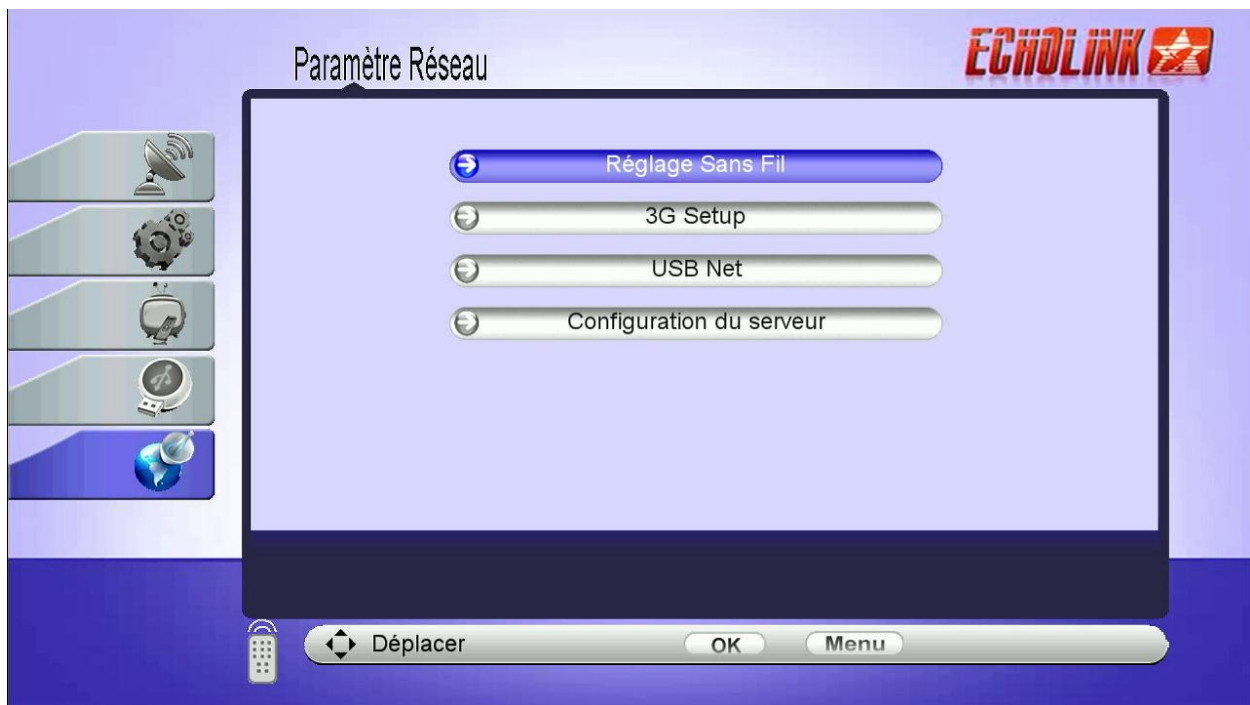


Si vous avez une clé wifi , faut choisir " Réglage sans fil "

Si vous avez une clé 3G , faut choisir " 3G setup "

Si vous avez un adaptateur usb to lan , faut choisir " Usb Net "

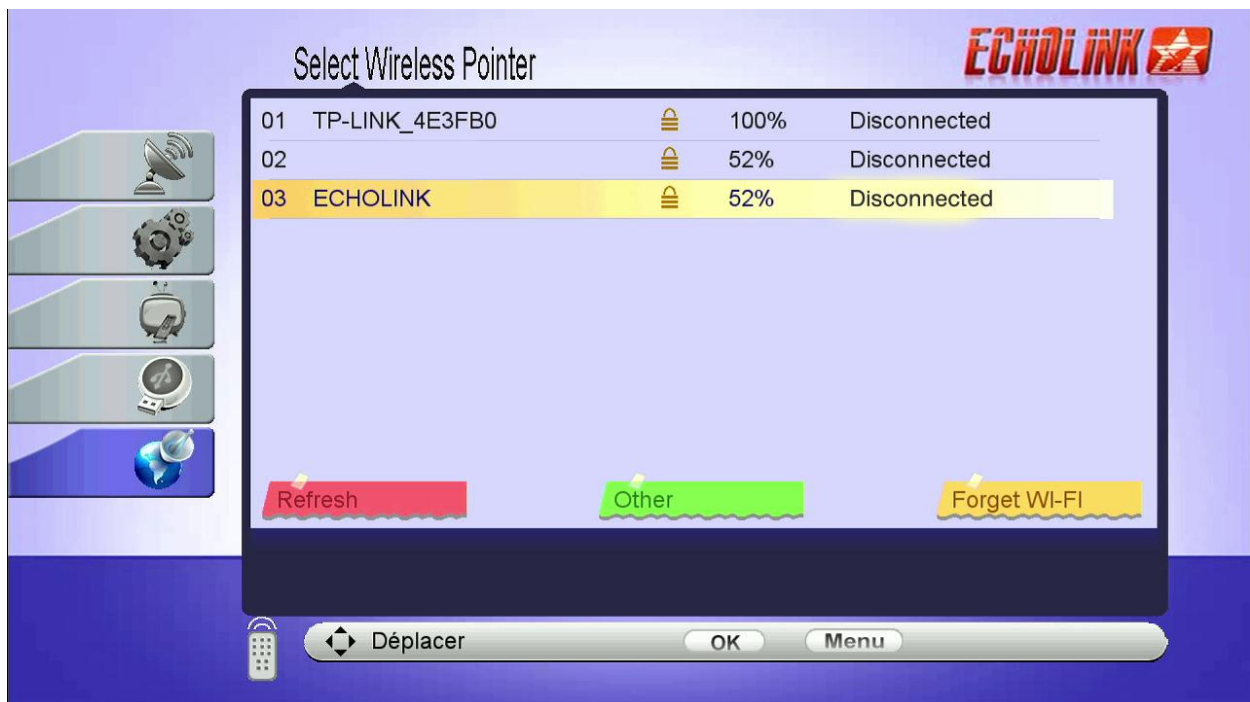
Dans cet exemple, nous choisirons le mode ' Réglage sans fil '
car nous avons une clé wifi



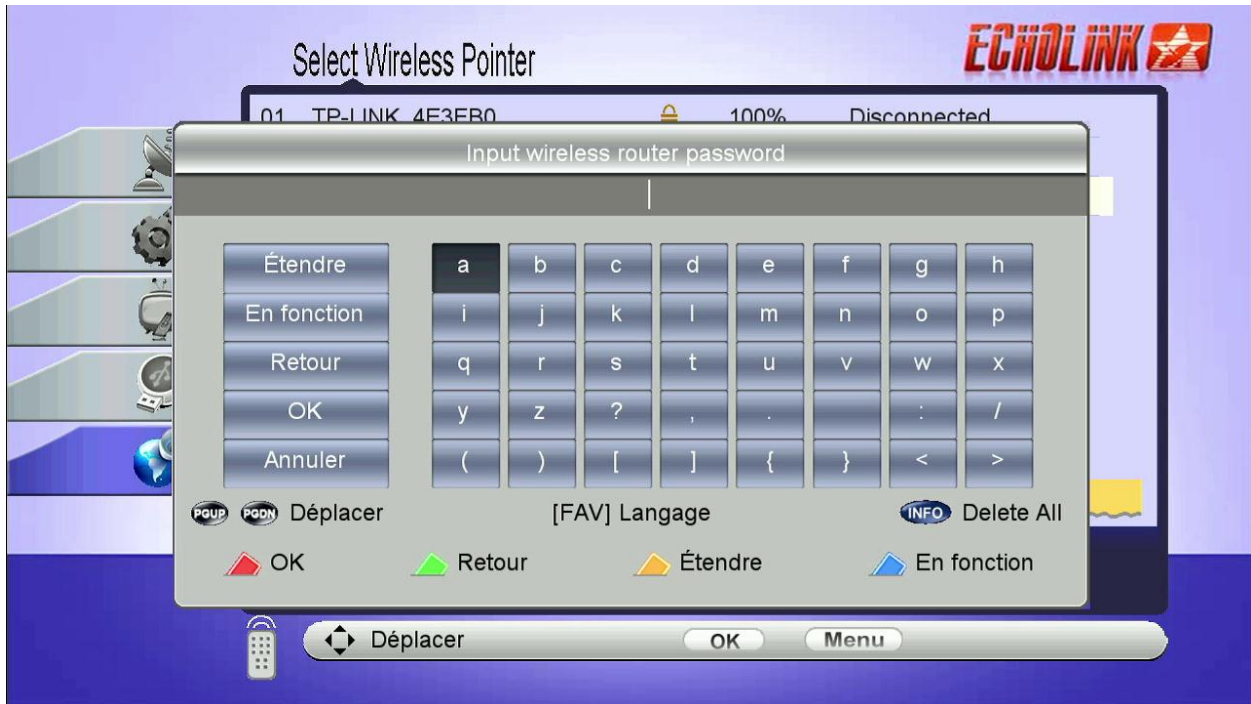
Appuyez sur " Search Access Pointer "



Choisissez votre réseau wifi puis cliquez sur le bouton ok de votre télécommande



Saisissez votre mot de passe puis validez avec la touche ok



Felicitacion , votre récepteur est bien connecté à internet

