

شرح كيفية ربط الجهاز بالإنترنت
بجهاز

ECHOLINK FEMTO PRO5

نضغط على الزر MENU



ثم نذهب الى خانة Réseau



ثم نضغط على Paramètre Réseau



هنا أهم نقطة

إذا كنت ستستعمل الويفي اختار **Réglage Sans Fil**

ملاحظة الجهاز به ويفي داخلي

إذا كنت ستستعمل المويم اختار **3G Setup**

إذا كنت ستستعمل قطعة **USB TO LAN** اختار **USB NET**

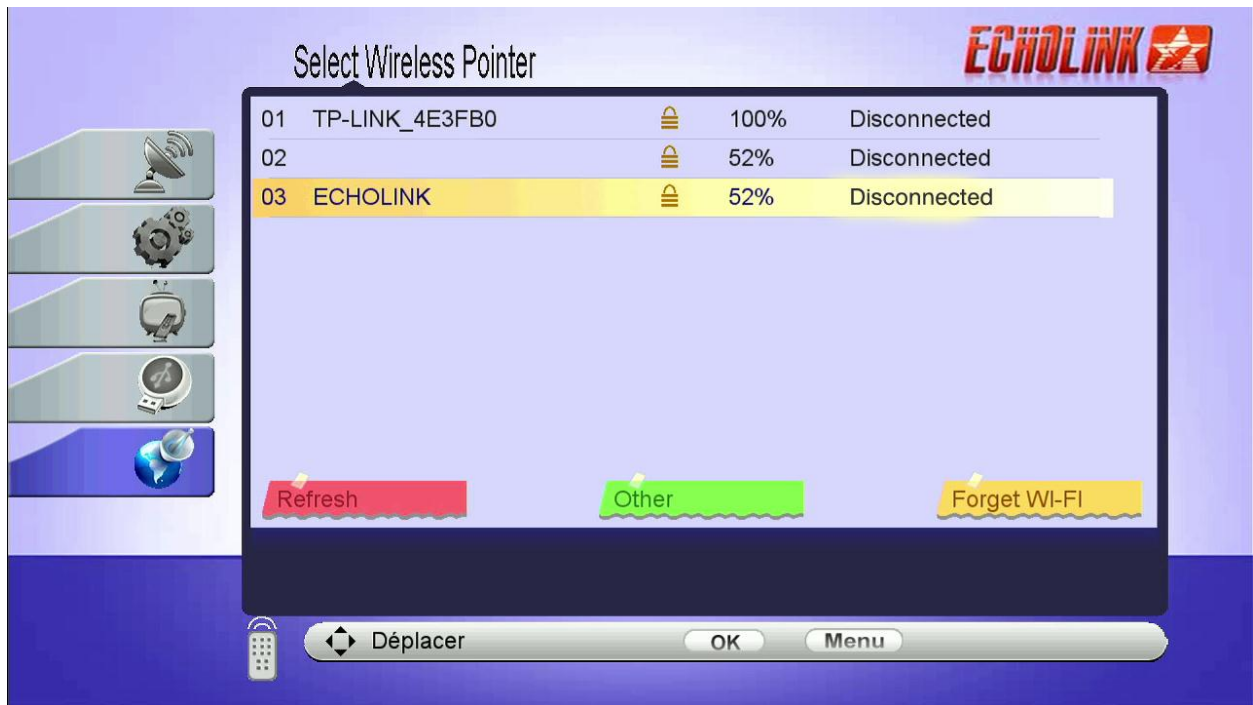
نحن لدينا الويفي سنختار الاختيار لأول



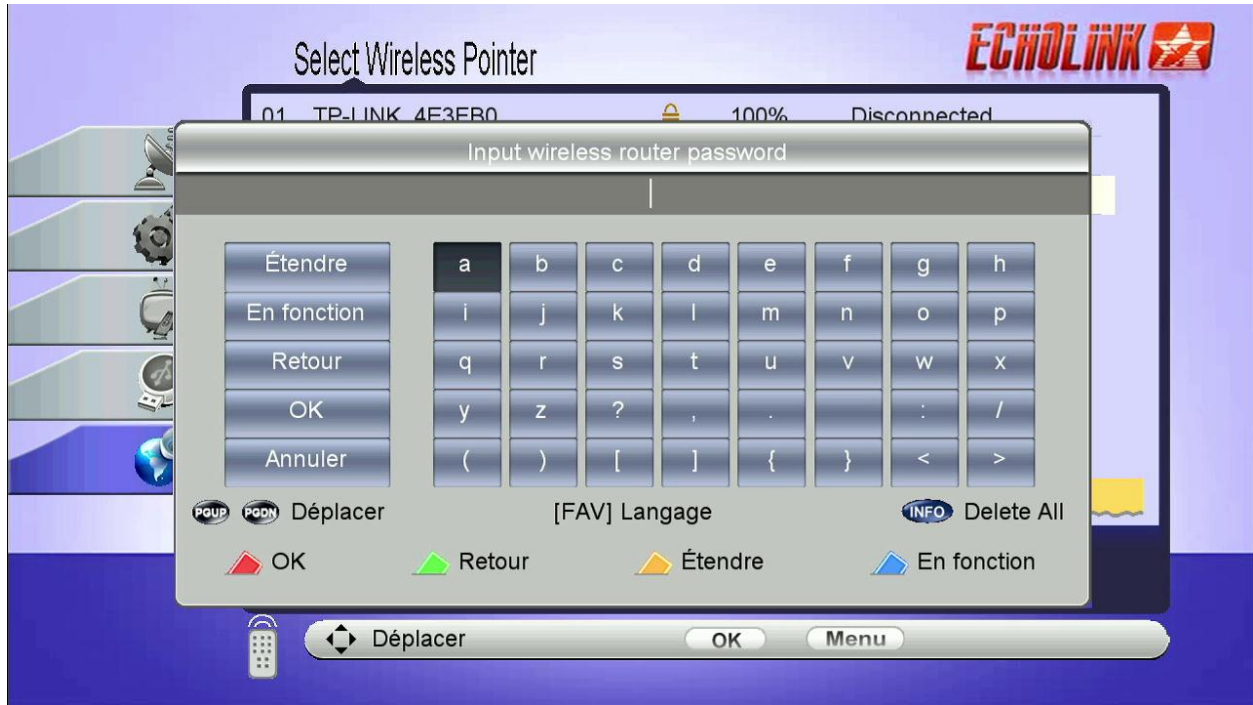
نختار Search Access Pointer



نختار الويفي الخاص بك



ندخل كلمة السر



مبروك عليك الجهاز اتصل بالجهاز بالانترنت

